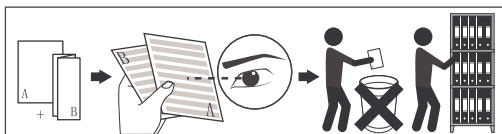
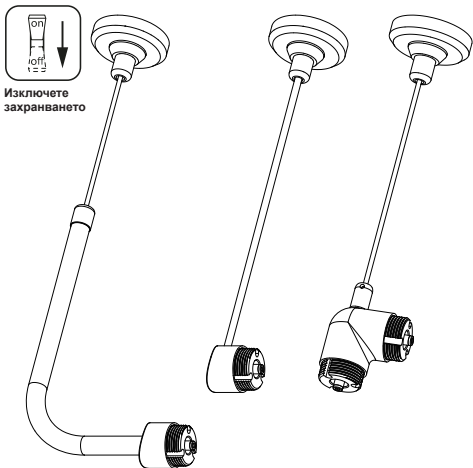


Моля, прочетете внимателно преди монтаж



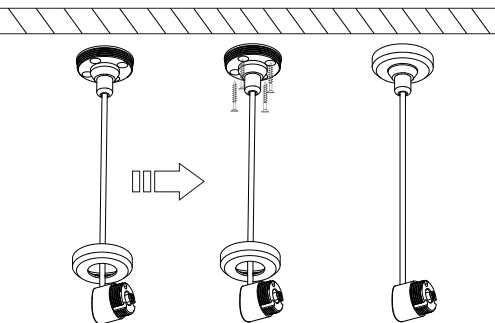
Монтаж



Изключете
захранването

Този модел се монтира и използва по същия начин.

1



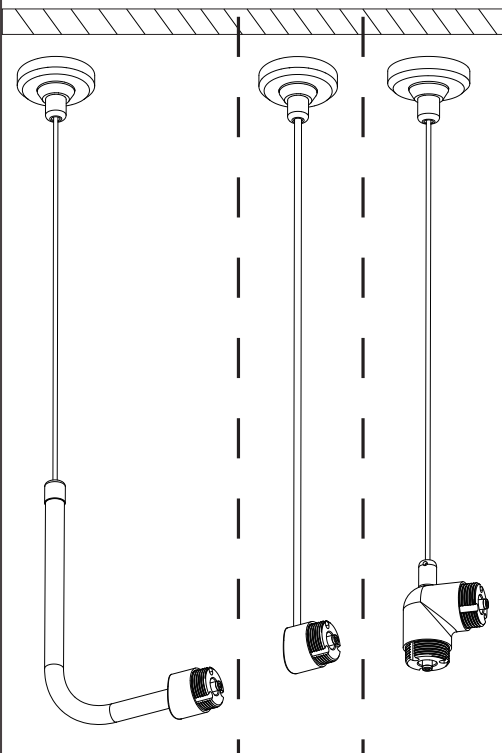
След като определите позицията, развийте капака, закрепете основата с винтове и след това завийте капака обратно.

2



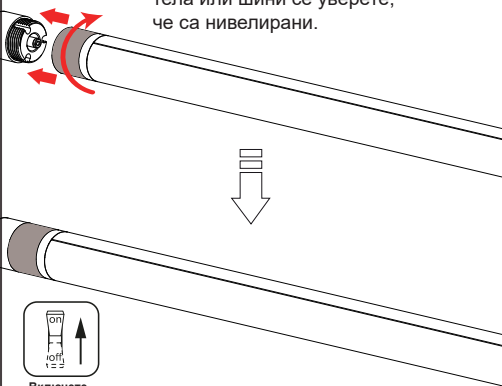
Разхлабването на кабелната скоба с плоска отвертка може да съкрати дължината на кабела.

3



4

При свързване на осветителни тела или шини се уверете, че са нивелирани.



Включете
захранването